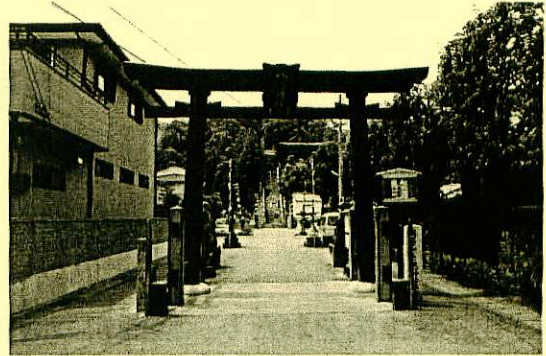


## 八万町ウォークラリー 八万町西コース

Q1 銅之鳥居 (かねのとりのい) と呼ばれる鳥居 (A②) が八幡神社にはあります。何かを巻いてつくったのでこう呼ばれていますが、何を巻いてつくったのでしょうか？

ヒント：漢字で書くと…

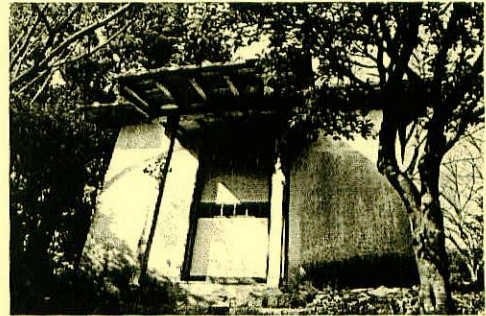
- A 金
- B 銅
- C 紙
- D プラスチック



Q2 八幡神社の上の山を馬場山といいます。この山には3つの神社 (A⑤⑥) がありますが、このなかで実際にはないものはどれでしょうか？

ヒント：銅之鳥居の近くに案内板が…。また、実際に八幡神社から奥に歩いていってみる場合は山道をお気を付けて！

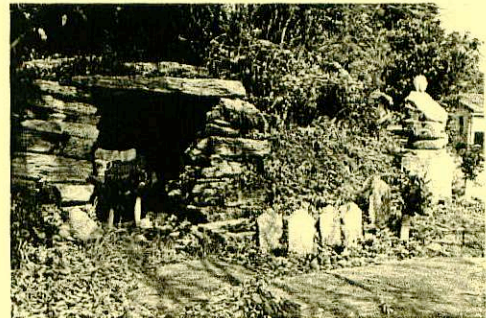
- A 天一神社
- B 黒岩神社
- C 農神社
- D 日出神社



Q3 かつての馬を使った交通の要所であり、馬の供養の場所として馬頭観音 (ばとうかんのん) がたてられている道の辻 (辻の地蔵と馬頭観音・C⑬) があります。さて、近くに2基の地蔵といっしょにたてられている馬頭観音はいくつ (何基) あるのでしょうか？

ヒント：2基の地蔵の脇に多数ならんでいます。

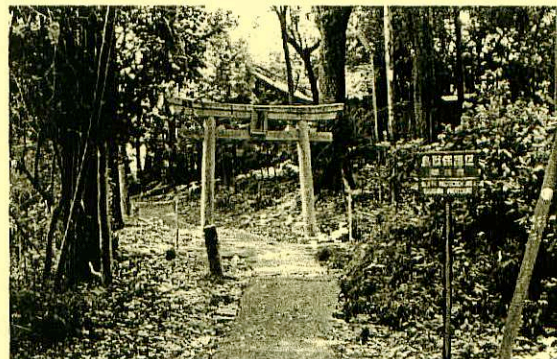
( )



Q4 長谷地区の氏神として、四王子神社 (しおうじじんじゃ) (C⑦) があります。ここに狛犬 (こまいぬ) がありますが、いつつくられたものでしょうか？ 下から選んでください。

ヒント：1対の狛犬のうち向かって右側の方を観察してみましょう。

- A 慶応元 (1865) 年
- B 昭和10 (1935) 年
- C 応仁元 (1467) 年

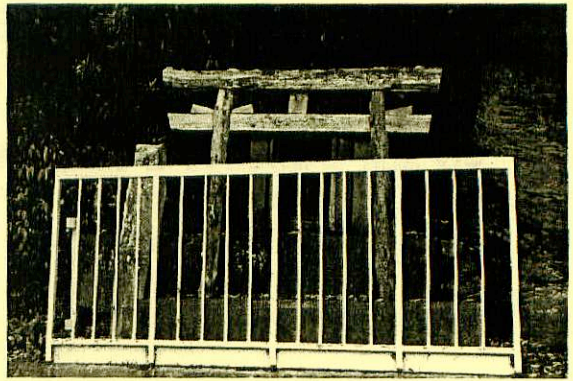




Q5 長谷地区でカケの水神(C⑤)と呼ばれる神社で、水神と山の神が祀られています。さて、ここにも小さな鳥居が設けられていますが、この鳥居は何でできていますか？ 下から選んでください。

ヒント：現地に行けばすぐにわかります。

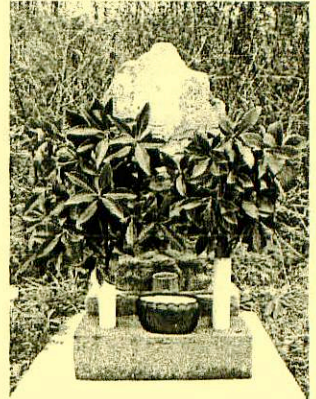
- A 石                    B 竹  
C とう器                D 木



Q6 寺山橋をわたり、園瀬川の南側の堤防(ていぼう)沿いに不動明王像(ふどうみょうおうぞう)(C③)があります。見つけたら○をつけましょう。また、この不動明王像より東に30メートルほど行った田に、田植えがすむとあられを祀るジノッサン石造物があります。どれでしょうか？

ヒント：ガイドブック46ページをあけてみましょう。

(                    )



Q7 寺山には、古代～中世の寺院跡(C①)があります。さて、何というお寺の跡でしょうか？ 下の○に文字を書き入れてください。

ヒント：現地には白い標柱があります。

○剛○寺跡



※(C①)などの記号はガイドブックの解説参照箇所を示しています。ガイドブック参照の際にはご利用ください。