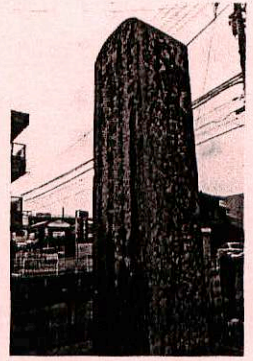


八万町ウォークラリー 園瀬川北コース

Q1 内浜の県道沿いにある妙見庵跡（みょうけんあんあと）（A⑱）には、人の背たけよりはるかに高い大きな石塔がたてられています。この内の1つは、江戸時代、洪水で亡くなった人の供養のためにたてられたと伝えられています。さて、県道から見える大きな石塔はいくつあるでしょうか？

()



Q2 夷山地区のお地神さん（ガイドブック 24 ページ、写真は 117 ページ）は冷田川沿いにあり、玉垣（たまがき）（石の塀）で囲まれています。さて、向かって正面に書かれている神の名はどれでしょうか？

ヒント：じっくり観察してみましょう。地神塔によってあてられる文字がちがいます。

- | | |
|-------------------------------------|--------------------------------------|
| A <small>すくなひこなのみこと</small>
少彦名命 | B <small>あまてらすのおおみかみ</small>
天照太神 |
| C <small>うかのみたまのみこと</small>
倉稻魂命 | D <small>いなりだいみょうじん</small>
稲荷大明神 |



Q3 夷山の若宮神社（A⑯）と同じ建物は、地区では何に使われているのでしょうか？

- | | |
|-------|-------|
| A 集会所 | B 保育園 |
| C 病院 | D 学習塾 |



Q4 橋本の若宮神社（A⑮）の裏には力石（ちからいし）が残されています。さて、どんなことに使っていた石でしょうか？

ヒント：ガイドブックの 12 ページをみてください。

- | | |
|--------|---------|
| A つけもの | B 神社の飾り |
| C 力くらべ | D 踏み台 |



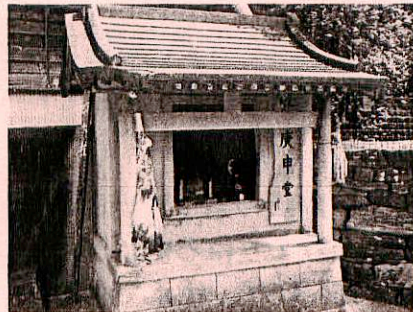
Q5 夷山の高い石塀（いしべい）を設けている家が集まり、ちょっと不思議な風景がみられる道があります。ガイドブックでは「石塀の道」（A⑬）としていますが、この道を通ってみましょう。通ったら○をつけてください。

()



Q6 夷山の庚申塔(こうしんとう)(A⑫)の青面金剛像(しょうめんこんごうぞう)の下に刻まれている動物は何でしょうか?
ヒント:ガイドブックの13ページをみましょう。

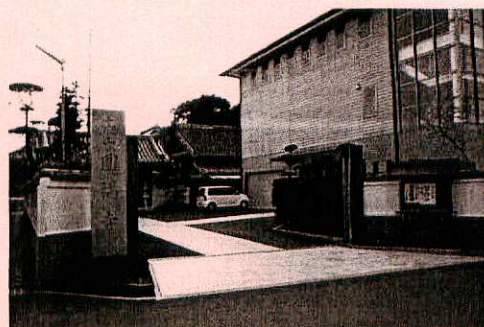
- A 犬とネズミ B ヘビと牛
C 羊と馬 D サルとニワトリ



Q7 円福寺(A⑨)は八万町に多くの檀家(だんか)をもつ真言宗のお寺です。さて、この円福寺はどここの地区にあるのでしょうか? 下から選んでください。
ヒント:円福寺の山門付近に行ってみましょう。

- A 橋本 B 夷山 C 法花谷 D 長谷

Q8 円福寺(A⑨⑩)は夷山城趾(えびすやまじょうし)に位置し、現在付近は墓地や円福寺公園、夷山緑地になっています。昔この付近にあり、今はなくなってしまったものはなんのでしょうか? 1つ選んでください。
ヒント:ガイドブックの20-21、131ページを見てみましょう。



- A 竹やぶ B 円福寺 C 墓地 D 池(河跡湖)

Q9 市原にある蛭子(えびす)神社境内(A⑩)にもお地神さんがいます。比較的新しくつくられたものですが、どの時代につくられたものでしょうか?
ヒント:お地神さんに書かれていますので探してみましょう。

- A 大正 B 昭和 C 平成



Q10 園瀬橋付近には2つの石造物があります。さて、ここにはないものを下から選んでください。

- A 常夜灯(燈籠(とうろう)) B 地藏 C 鳥居



※(A⑩)などの記号はガイドブックの解説参照箇所を示しています。ガイドブック参照の際にご利用ください。