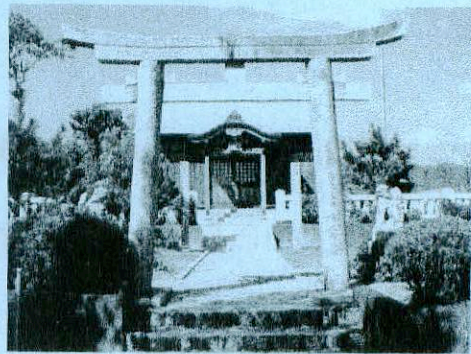




Q5 犬山の八坂神社（F⑧）の境内には、八坂神社の境内にないものを1つ選んでください。

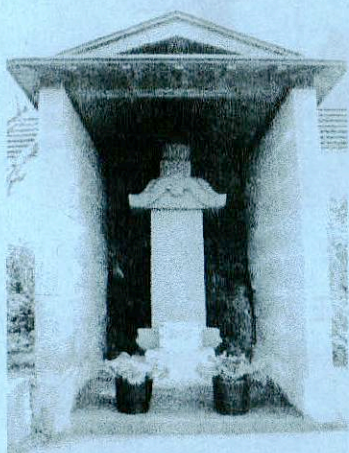
ヒント：ガイドブックの79ページを見てみましょう。八坂神社の入口には大きな灯籠があります。そこから山に登ってみましょう。

- A 鳥居（とりい）
- B 地神塔（じじんとう）
- C 農神（のうがみ）
- D 五重の塔



Q6 大野の庚申塔（F⑩）にはどんなものが彫られているか描いてみましょう。（一部分でかまいません。）また、描いた絵はどんな絵ですか？ 下から選んでください。

- A 月と日
- B 青面金剛像（しょうめんこんごうぞう）
- C 猿（さる）
- D 鶏（にわとり）



※問題中の（F⑩）などの記号は、ガイドブック内の解説番号です。ガイドブックを参照する際にご利用ください。